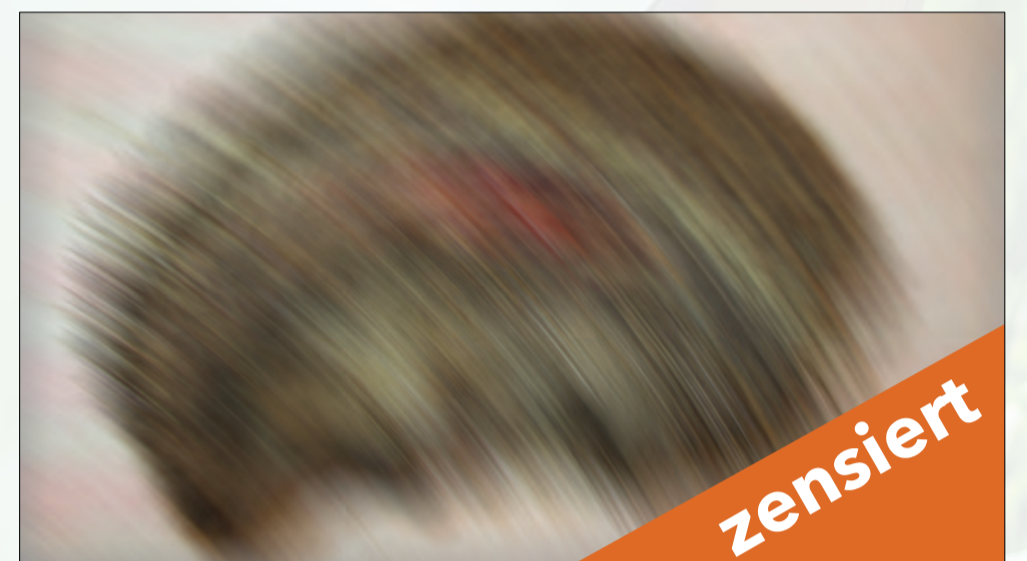


# Einfach mal abschalten!

## Nachteinsatz von Mährobotern vermeiden.



zensiert

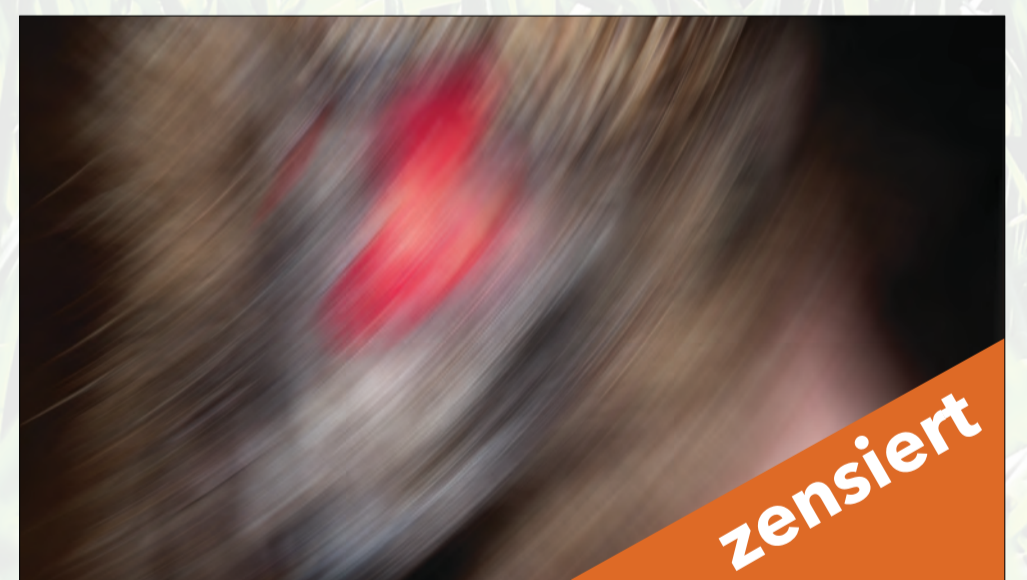
### Ihr Mähroboter

gefährdet unsere Existenz, tötet oder verletzt uns schwer.

Bitte Mähen sie tagsüber in den Vormittagsstunden, denn wir sind nach Einbruch der Dunkelheit auf Futtersuche.

### Ebenfalls Opfer:

Amphibien, Reptilien und weitere Tierarten mit langsamer Fortbewegung.



zensiert

### Igel in Gefahr!

**Vor** Einsatz von Fadenmäher, Tellersense & Co.: Kontrolle unter Sträuchern und Büschen. **Igel** könnten ihren **Tagschlaf** halten!

Ihr Mähroboter gefährdet unsere Existenz, tötet oder verletzt uns schwer.

**Gemeinsam.  
Für Igel.**

Tierfreunde Rhein-Erft



Igelhilfe Rostock



laden und ausdrucken



Mit freundlicher Unterstützung:  
Grafische Umsetzung



www.videra-projects.de